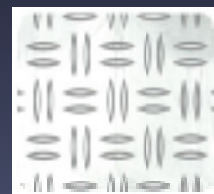


MM - SYSTEMBODEN



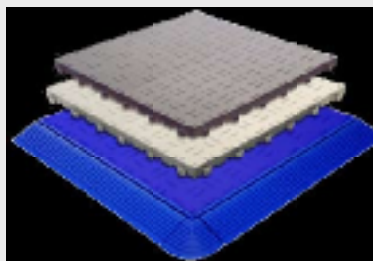
WORK

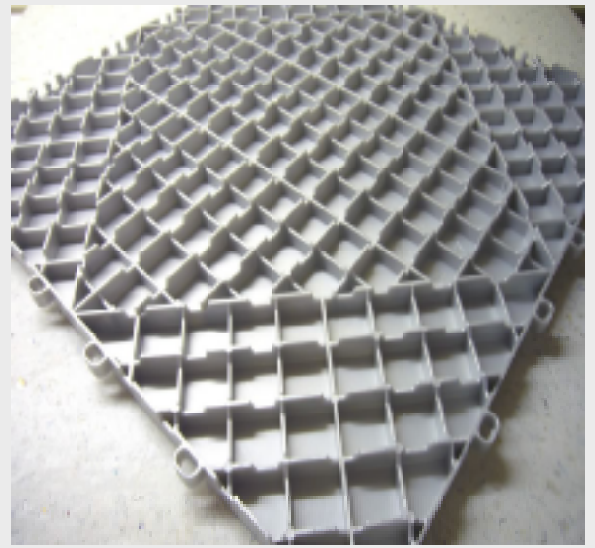
Kunststoff-Bodenplatten in Riffelblech-Optik

Idealer Bodenbelag für strapazierfähige Einsätze: Autohaus -
Ausstellungen - Werkstatt - Montageplatz - Feuchtraum - Werkraum -
Werkbank - Event - Fabrikhalle - Magazin - Garage - Carport -
Nassraum - Zeltboden - und viele andere.

Technische Daten:

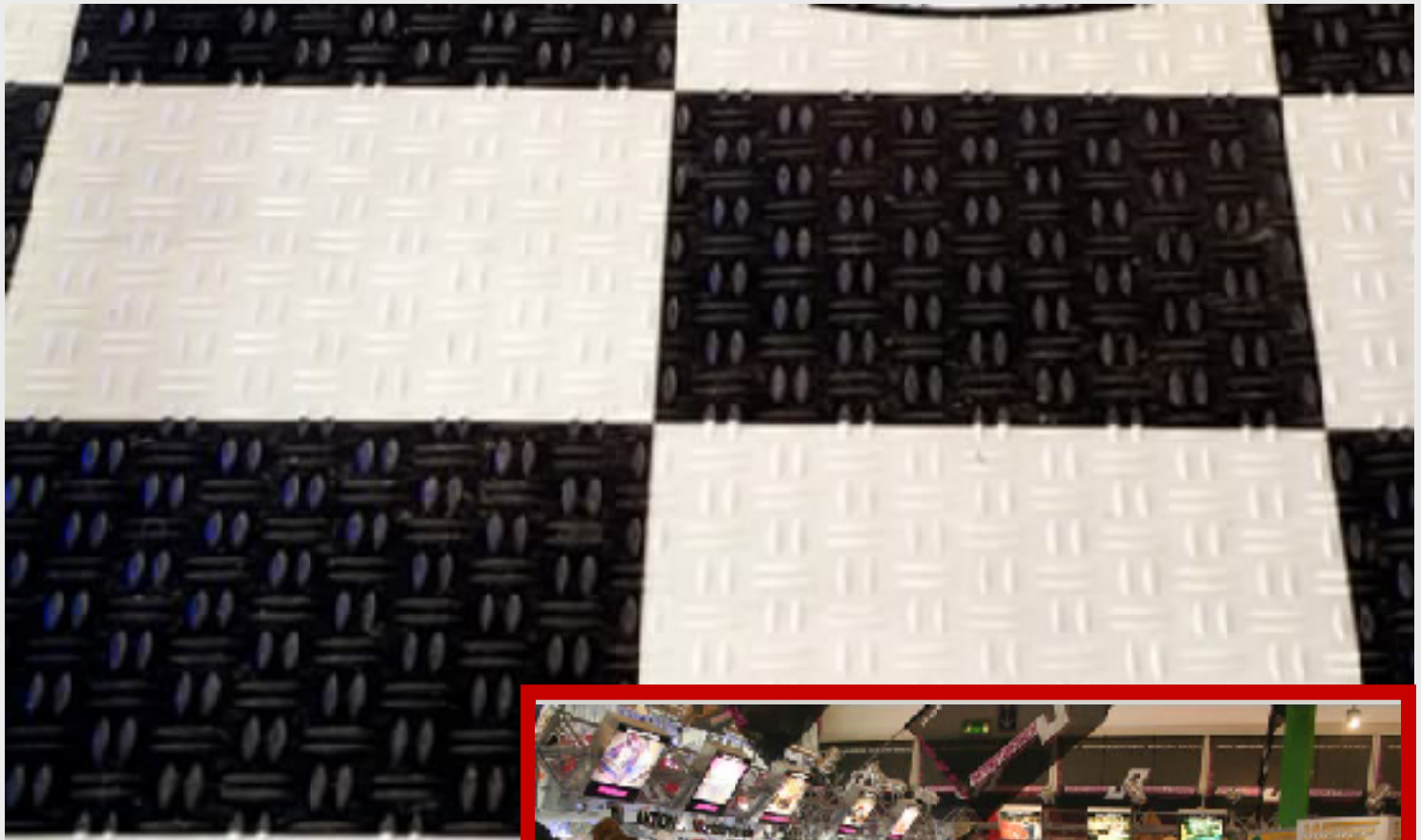
Material:	Polypropylen (PP) Kunststoff, abriebfest, schmutzabweisend, resistent gegenüber verschiedener Laugen, Säuren, Fette und Öle unterhaltsfrei, hygienisch, pflegeleicht, hat eine Lebensmittelzulassung,
Plattenmaße:	18 x 400 x 400 mm
Formbeständigkeit:	-25° C bis + 70° C
Belastbarkeit:	15.000 kg/qm
Resistent:	Laugen, Säuren, Basen, Öle, Fette,
UV-Stabil:	bedingt, 3 Jahre
Platten pro qm:	6 Stück
Seitenrampen:	18 x 62 x 400 mm
Rampenecken:	18 x 62 x 62 mm
Farben:	silber, schwarz, weiß, blau, rot, grün, gelb, grau Sonderfarben: auf Anfrage
Brandklassen:	Standard: B 2 DIN 4102-1 (Efl-s1) Spezial: B 1 (Bfl-s1) DIN 13501-1 + höher
Lieferformen:	1 VPE = 6 Platten = 1,00 qm Vormontage: 6 Platten als Modul auf Palette



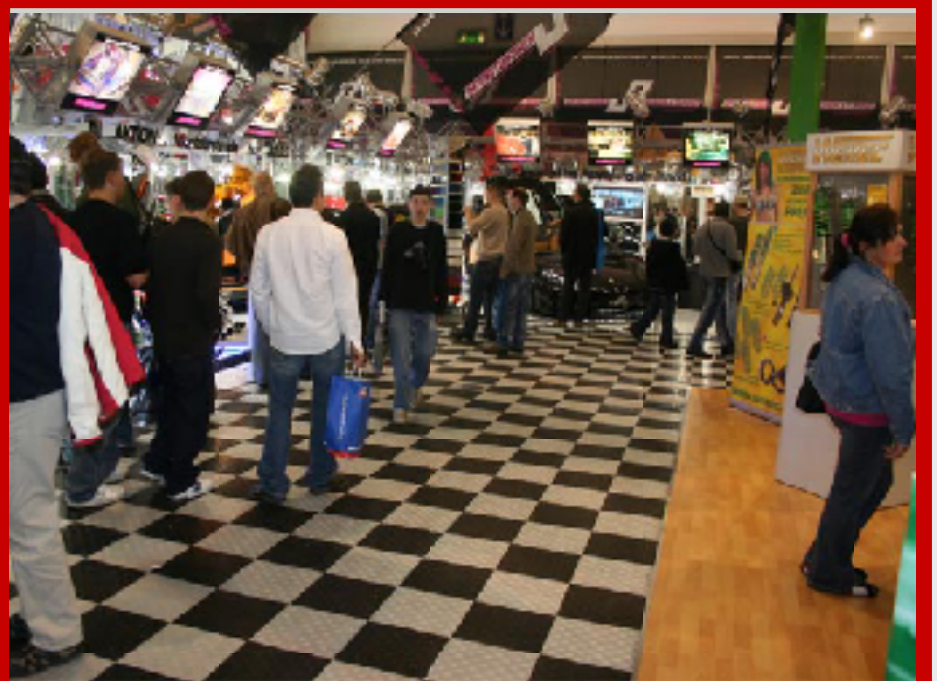


Unterseite

Oberfläche



Messe



GARAGE



WERKSTATT

