

MM-PVC- INDUSTRIE

PVC-FUSSBODENSYSTEM FÜR GEWERBE UND INDUSTRIE. DER IDEALE BODENBELAG ZUR BODENSANIERUNG

- Die ineinandergreifende Verbindung der MM-PVC Bodenplatten sorgt dafür, dass der Boden auf jedem ebenen und harten Unterboden schnell und einfach lose (schwimmend) verlegt werden kann. Einfaches Verlegen, ohne besondere Werkzeuge oder aufwendige Vorbereitung des Untergrunds.
- In den meisten Fällen ist eine Untergrundvorbehandlung und / oder eine Verklebung / Fixierung des Bodens mit dem Untergrund nicht erforderlich. Einfaches Fegen oder Saugen reicht. Unverklebt lässt sich der Boden auch schnell wieder aufnehmen und an anderer Stelle erneut verlegen.
- Geeignet für schwerste Belastungen (z.B. Hubwagen- und für Gabelstapler geeignet)!

DER IDEALE FUSSBODENBELAG

MM-PVC INDUSTRIE IST DER IDEALE FUSSBODENBELAG ZUM BEISPIEL FÜR:

- Industriehallen
- Lagerhallen
- Produktionshallen
- Werkstätten
- Flughäfen
- Hangar
- Industrielle Garagennutzung
- Industrielle Ausstellungsräume
- und vieles mehr

MM-PVC INDUSTRIE ABMESSUNGEN, STÄRKEN & OBERFLÄCHENSTRUKTUREN:

Erhältlich in 2 verschiedenen Oberflächenstrukturen:

Textured (Strukturierter Hammerschlag) und Studded (Klassisch Genoppt)

Effektive Abmessungen:

516 mm x 516 mm

Erhältlich in 2 verschiedenen Stärken:

7 mm - Härte: 92 Shore A: schwer belastbar, z.B. hubwagen- und gabelstaplergeeignet, etc.

5 mm - Härte: 92 Shore A: leichtere industrielle Anwendungen

Verpackungseinheit (VE) | Gewicht:

7 mm: 8 Fliesen per VE | 2,13 qm per VE - Anz. Fliesen pro m² 3,76 Stück Gewicht: ca. 10 kg/m²

5 mm: 10 Fliesen per VE | 2,67 qm per VE - Anz. Fliesen pro m² 3,76 Stück Gewicht: ca. 7,6 kg/m²

MM-PVC INDUSTRIE FARBEN

in 10 verschiedenen Standardfarben lieferbar:
Sonderfarben werden ab 250 m² nach Kundenwunsch produziert.

Dunkelgrau, Schwarz, Hellgrau, Beige, Tannengrün, Gelb, Terracotta, Weiß, Dunkelblau,
Hellbraun,

Farbtöne können im Original von dieser Ansicht abweichen, da dies nur eine Druckversion ist!

DIE WICHTIGSTEN VORTEILE VON MM-PVC INDUSTRIE AUF EINEN BLICK:

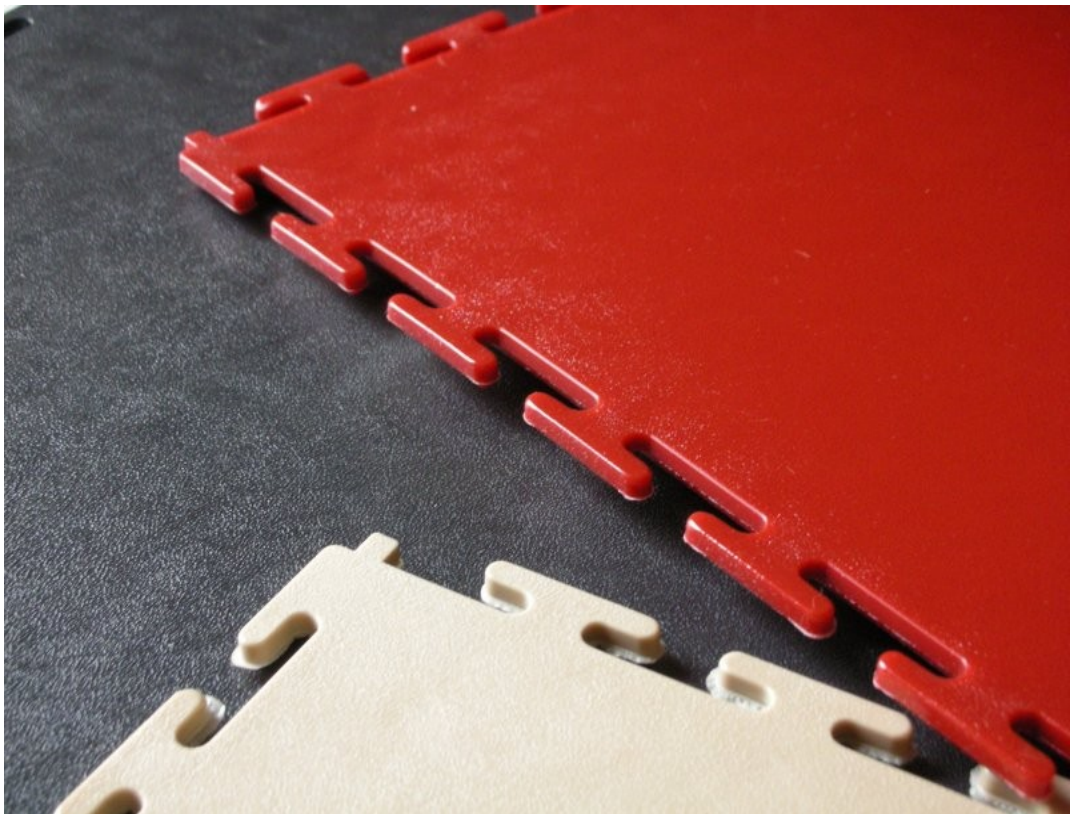
- MM-PVC Industrie ist eine fortschrittliche ineinandergreifende PVC-Fliese
- schnelle und einfache Verlegung, ohne besondere Werkzeuge oder aufwendige Vorbereitung des Untergrundes – übereinander legen – drauf klopfen ... fertig!
- die Verlegung erfolgt in vielen Fällen ohne Verklebung
- keine Arbeitsunterbrechung, kann bei laufendem Betrieb verlegt werden, da sofort begehbar
- Kosten sparend
- wiederverlegbar
- widerstandsfähig, dauerhaft, stabil
- geeignet für Hubwagen und Stabler u.v.m.
- sicher, mit verbesserten Anti-Rutsch-Eigenschaften
- Verwendung in praktisch jedem Innenraum oder jeder Anwendung
- verbessert das Erscheinungsbild, die Funktionalität und den Wert des Raumes
- schafft ein sauberes, helleres, und wärmeres Umfeld
- Beständig gegen die meisten Flüssigkeiten, Chemikalien, Wasser, Feuer, sowie Eindring- und Abriebschäden
- leise, dämpft Geräusche, ist warm, isoliert den Untergrundes
- reduziert Ermüdung
- recyclebar
- reduziert Staub,
- pflegeleicht, einfache Pflege

MM-PVC Industrie ist der ideale Industrie-Bodenbelag zur Bodensanierung, Renovierung und / oder Neubelegung.

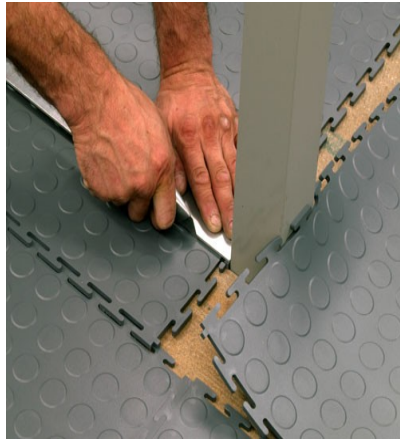


Hammerschlag

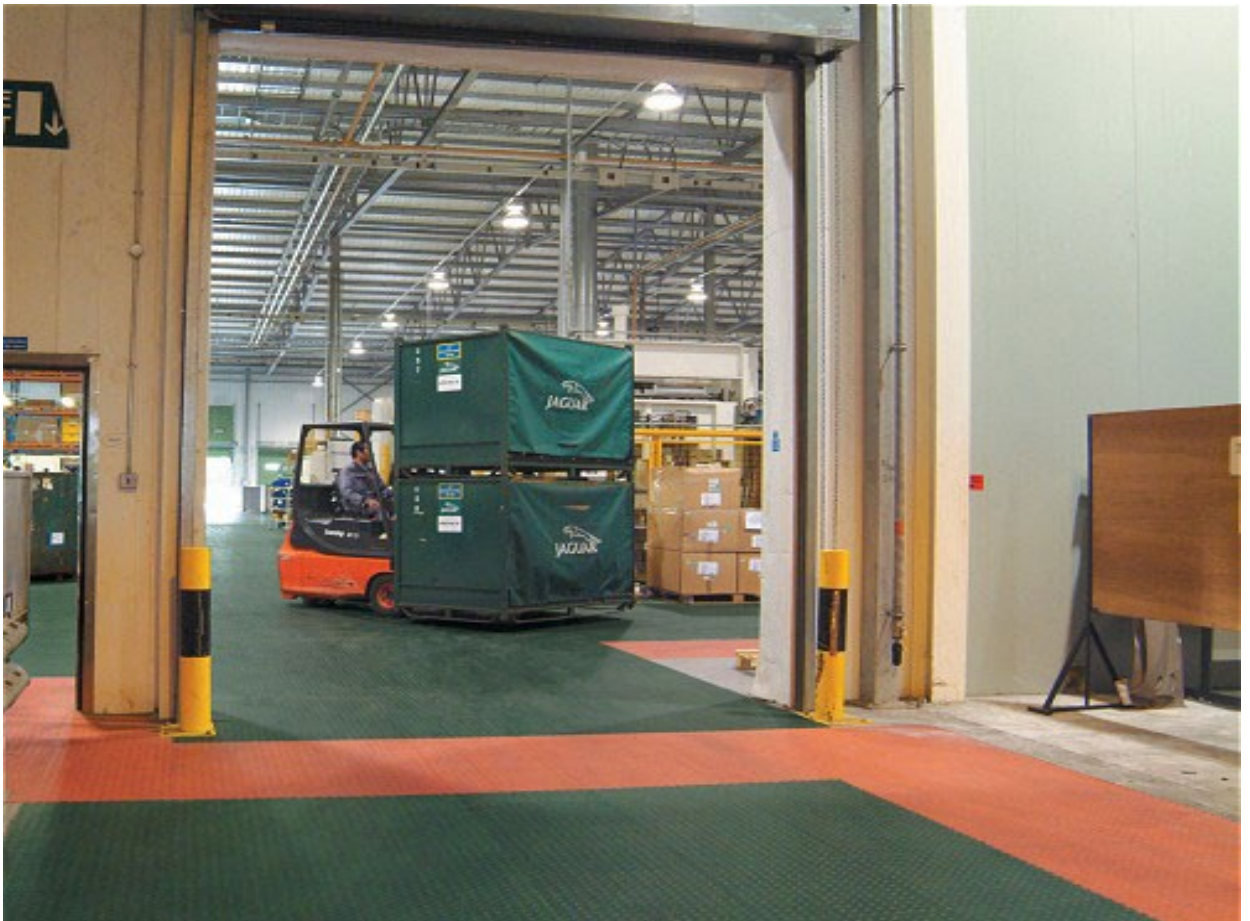
Noppen

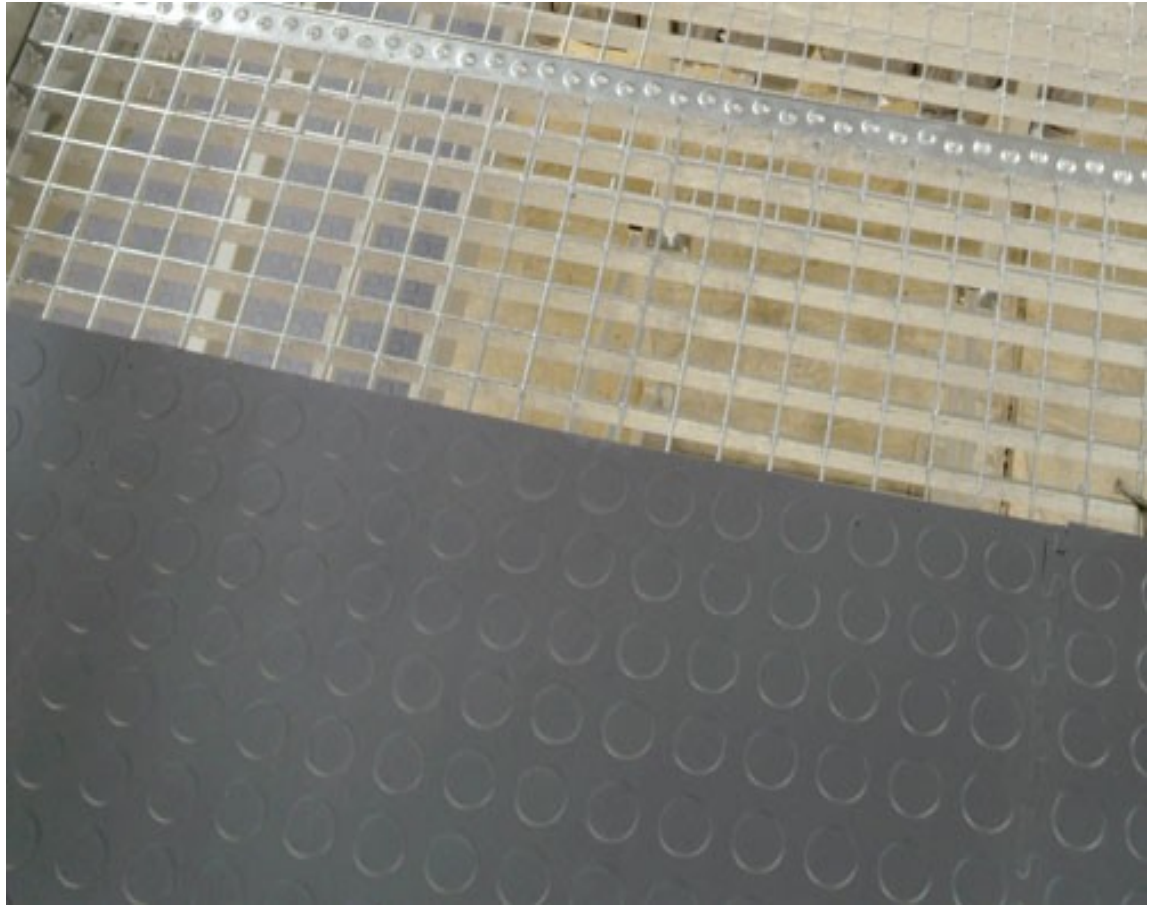












Mit freundlicher Empfehlung

Henning Boock

Vertriebsleiter der Firma

BODENKONZEPTE-DIY

Strandstraße 118
D-23669 Niendorf/O.
Tel.: +49 0 4503 - 70 15 15
Fax: +49 0 4503 - 70 15 11

Firmensitz:
BODENKONZEPTE-DIY
Strandallee 72
D-23669 Timmendorfer Strand
EU-ID-NR: DE 57 194 033 266